

Japan Color プルーフ機器認証
カラーマネージメント



グラフィックアート標準
インクジェットプリンタ用 RIP サーバーソリューション

efi® Fiery® eXpress

イーエフアイファイアリー エクスプレス



efi | SOFTWARE Too

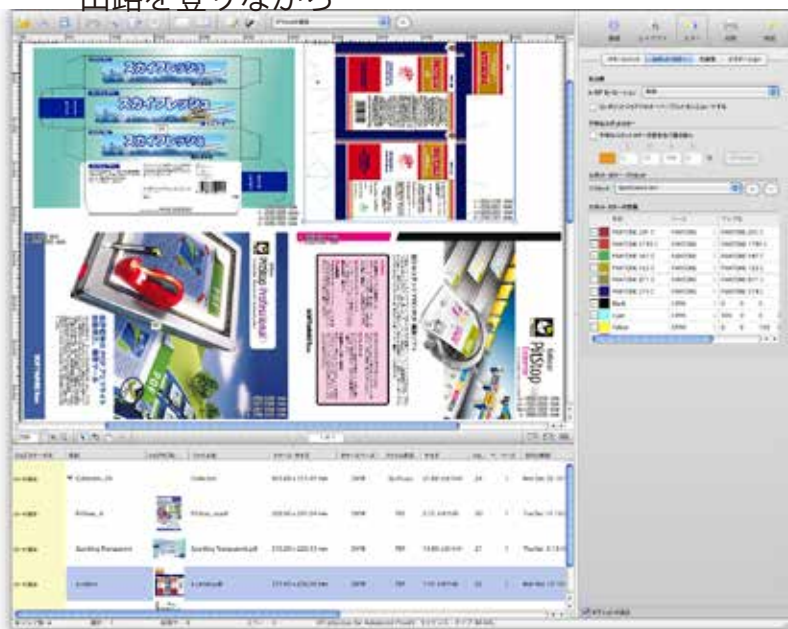
グラフィック印刷、写真関連向けのソフトウェア RIP サーバー EFI Fiery eXpress

EFI Fiery eXpress はお求めやすい価格の大判インクジェットプリンタ用ソフトウェア RIP です。最新のエプソン、キヤノンなどの主なメーカーの大判インクジェットモデルに対応、このクラスで唯一 Adobe CPSI PostScript コアを搭載。簡単、高速、正確なカラー出力ソリューションです。最適なカラーマネージメント機能を持つ EFI Fiery eXpress は Mac OSX 版および Windows 版を用意、印刷やプロフォト用途に幅広くご利用いただけます。

要求の多い今日の印刷環境では、最終印刷物を予測できるプルーフプリントは必要不可欠です。上位ソリューションである EFI Fiery XF の開発環境を継承し、専門的な経験のない方でも安心して正確な色のプルーフを高速にプリントすることができます。

デザインの現場では添付された JMPA 準拠プロファイルを広告写真のレタッチ・CMYK 変換に利用。正確なプリント仕上がりでクライアントとの素早い打ち合わせを実現します。また特色を多用した紙パッケージデザインでは、ボール紙タイプのプルーフ専用紙を使って簡単にモックアップ見本をプリントできます。

山路を登りながら



EFI Fiery eXpress 4.6 新機能

■ Canon imagePROGRAF PRO シリーズ対応
PRO-1000、PRO-2000、PRO-4000、PRO-4000S、PRO-6000S

■ EPSON SC-P シリーズ対応
SC-P5050V/G、SC-P6050、SC-P8050、SC-P7050V/G、
SC-P9050V/G、SC-P10050、SC-P20050

この他、500 機種以上のプリンタに対応。詳しくは Web サイトをご確認ください。

EFI Fiery eXpress 対応プリンター一覧
www.swtoo.com/efi/printerlist-express/

■ macOS Sierra (OS X 10.12)、Microsoft® Windows® 10 をサポート

■ 検証機能 (Advanced Proofer オプション) が標準機能になりました。

■ EFI ES-2000 および X-Rite 社 i1Pro2 分光測色計の対応

■ ISO12647-2 のリファレンスプロファイルをサポートしました。

■ ISO12647-7 : 2016 デジタルプルーフに準拠しました。

■ 最新の PANTONE® スポットカラーライブラリ (112 色) をサポートしました。

EFI Fiery eXpress の最新テクノロジーは多くのメリットを提供します

検証機能 (Advanced Proofer オプション) が標準機能に

出力したプルーフが Japan Color や Fogra などの基準値を満たしているか確認することができます。

※プロファイル作成やキャリブレーション機能ではありません。数値を調整する場合には裏面の有償オプションをご活用ください。



検証機能：カラーウェッジをプリントし直ちに測色・検証、レポートを作成。



業界標準を重視した安心環境

業界標準を重視した RIP コアは、最新の Adobe 純正 CPSI と PDF プリントエンジンを採用。ヌキ・ノセや透明効果の処理に対応した安心な出力環境を提供します。

最新の ICC に準拠した EFI Fiery eXpress は各社のインクジェットプリンタで色評価用プリントを実現。RGB 画像を直接 CMYK 標準色でプリントするシミュレーションも可能です。色認証用のカラーチャート、ジョブチケットや EXIF データの欄外プリントなどが可能で、グラフィックアーツやプロフォト、印刷の仕事に携わる多くのユーザーにご利用いただけます。



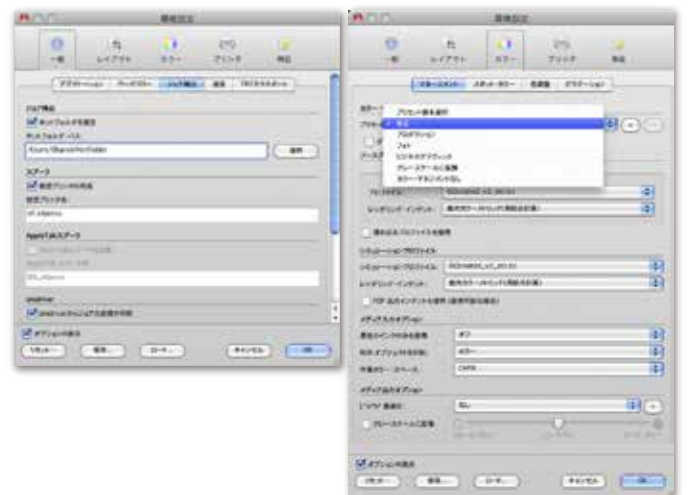
多彩な設定項目により、様々な用途でご利用いただけます。

高機能を標準搭載

高いコストパフォーマンスを発揮する経済的な自動・手動コレクション、写真データに便利なコンタクトプリント機能、色補正機能、プレビュー機能、CMYK TIFF データ書き出し機能など、業務で必要な機能も標準で装備しています。標準で PANTONE、TOYO、DIC やオリジナルの特色にも対応しているプロフェッショナル仕様です。

誰でも簡単に使えるインターフェイス

ウィザードによるインストールやセットアップ、そしてシンプルで直感的なインターフェイスにより、毎日使い慣れている他の環境と同じように各機能を利用することができます。カラー定義の決定や、あらかじめ設定されたプルーフ、写真、モノクロ等の用途に応じたプリントプリセットが用意されているので、インストール後、直ちに出力作業に入れます。



EFI Fiery eXpress 4.6

製品形体	ソフトウェア RIP・プリントサーバー
インタープリター	Adobe CPSI 3019、PDF Print Engine 2.5 を選択可能
搭載和文フォント	平成明朝 W3 / 平成角ゴシック W5
対応プリンタ	各社インクジェットプリンタ、Web サイトにてご確認ください。
プリンタとのインターフェイス	TCP/IP または USB *1
Tiff 書き出し	手動：2500dpi まで 圧縮：なし / ZIP / PACK BITS
サポートファイル形式	PS / EPS / PDF*3 / TIFF*4 / DCS1/2 / JPEG / JPEG2000 / PSD / RAW / RPF
カラーマネージメント	
カラーマネージメント	Best Color Technology ICC 完全互換、デバイスリンクプロファイル対応
L*a*b* 補正プロファイル適用	可能 *2
トーンカーブ補正機能	CMYK / マルチカラー
グレースケール変換機能	ウォームグレー / ニュートラルグレー / クールグレー
サポートソース色空間	CMYK / RGB / グレースケール / マルチカラー (7 色まで)
内蔵スポッカラー	PANTONE / HKS / TOYO / DIC
ユーザー定義スポッカラー	L*a*b* / CMYK / エイリアス
レイアウト	
ネスティング機能	マニュアルおよび自動
拡大縮小	パーセンテージ指定 / 数値指定
回転	90 度 / 180 度 / 270 度 / メディア消費量による自動回転
ジョブのコピーを作成	100 個まで
その他	
プレビュー	解像度指定可能 (200dpi まで) / モニタプロファイル適用可能
ホットフォルダ	1 つ作成可能
仮想プリンタ作成機能	動作環境についてはウェブサイトをご確認ください
Unidriver	動作環境についてはウェブサイトをご確認ください

*1 TCP/IP によるネットワーク接続を推奨。USB 接続の場合はメーカー純正ドライバ、各種ユーティリティなどはインストールしないでください。
 *2 L*a*b* 補正プロファイルを設定することは可能ですが作成はできません。
 *3 Trueflow Outline PDF は未対応です。
 *4 1bit TIFF は未対応です。

EFI Fiery eXpress 製品構成

製品名		標準販売価格 (税別)
EFI Fiery eXpress 4.6 Small	18 インチまたは A2 までのプリンタをサポート	118,800 円
EFI Fiery eXpress 4.6 Large	24 インチ以上のプリンタをサポート	198,000 円

保守サービスについて

※ユーザー登録後 3 ヶ月間電話によるテクニカルサポートが受けられます。
 ※サポート専用電話番号は、パッケージに同梱されています。
 ※3 ヶ月以降は有償サポートを別途ご利用ください。有償サポートについての詳細は、WEB サイトをご覧ください。
 ※ソフトウェア・ツアーが提供するサービスです。

有償オプションサービス

さらに良い環境でお使いいただくために、ソフトウェア・ツアーでは有償オプションサービスをご用意しています。

※ご希望の際は販売店または直接弊社までお問い合わせください。

■ ターゲットカラープロファイル作成サービス

高度なカラーマネージメント環境を構築できるよう印刷ターゲット用の ICC カラープロファイルを作成するサービスです。プロファイル作成用のカラーチャート印刷物をご提供いただき、指定の設定で作成するサービスです。

製品名	標準販売価格 (税別)
ターゲットカラープロファイル作成サービス	19,800 円

■ ターゲットカラー ΔE 追い込み用 Lab 補正プロファイルの作成サービス

SOFTWARE Too の指定紙と専用紙プロファイルを使用し、印刷ターゲットとの色味を合わせ込みます。ECl 2002 標準カラーチャート (1485 色) に対して ΔE 値の平均 2.0 以下に追い込み補正ファイルを作成するサービスです。プリンタ機種により値の追い込みができない場合もありますので、あらかじめご了承ください。ご不明な点はお問い合わせください。

製品名	標準販売価格 (税別)
ΔE 追い込み用 Lab 補正プロファイルの作成サービス	24,800 円

※プロファイル作成から納品までには 1 ヶ月程度の時間がかかる場合がございます。なお、弊社ご提供の指定用紙以外ではこのサービスはご利用いただけません。

■ 納期・設置・トレーニングサービス

対応地域および価格は販売会社にお問い合わせください。

検証機能 (Advanced Proofer) 製品仕様

サポート測色機器 *5	EFI ES-1000 / 2000、X-Rite i1 Pro/Pro 2、Epson SpectroProofer ILS20 (内蔵測色器)
コントロールストリップ	EFI Color Verifier Chart、IDEAlliance ISO12647-7 2009、Japan Color Control Strip、Ugra / Fogra Media Wedge V2.2 / V3.0
検証標準プリセット	ISO 12647-7、12647-8、G7 Contract proof、Japan Color Contract Proof、カスタム
検証後の最適化機能	あり
検証結果のラベル印刷	あり (内蔵測色器の場合は自動)

*5 プロファイルの作成及びキャリブレーションは出来ません。カラーの検証のみ可能です。Epson SpectroProofer ILS30 は未対応です。

Fiery eXpress 4.6 動作環境

オペレーティングシステム

Windows 7 Professional / Ultimate (32 または 64bit)
 Windows 8 または 8.1 Pro (32 または 64bit)
 Windows 10 Pro (32 または 64bit)
 *64bit 環境にインストールした場合ソフトウェアは 32bit モードで動作します。
 Mac OS 10.9、10.10、10.11、10.12

ハードウェア Windows

CPU : Dual Core 2GHz 以上 (3GHz 以上推奨)
 メモリ: 32bit OS は 4GB 以上 (4GB 以下のメモリでは使用できません)
 64bit OS は 8GB 以上 ※64bit OS を推奨
 USB ポート: 1 ポート (ドングル接続用、USB HUB は不可)
 インターネットに接続可能な環境 (インストール時、バージョンアップ時)

ハードウェア Macintosh

CPU : Dual Core 2GHz (3GHz 以上推奨)
 メモリ: 4GB 以上
 USB ポート: 1 ポート (ドングル接続用、USB HUB は不可)
 インターネットに接続可能な環境 (インストール時、バージョンアップ時)

※eXpress をインストールするパソコンは専用機としてご用意ください。
 Adobe Reader とアンチウイルスソフト以外はインストールしないでください。
 ※上記の動作環境は、2017 年 8 月現在のものです。動作環境等の最新情報は必ずウェブサイトをご確認ください。

導入時 1 年有償サポート	標準販売価格 (税別)
有償サポート Small 1 年	10,800 円
有償サポート Large 1 年	19,800 円

導入時 3 年有償サポート	標準販売価格 (税別)
導入時 3 年有償サポート Small (33 ヶ月)	21,600 円
導入時 3 年有償サポート Large (33 ヶ月)	39,600 円

* 導入時 3 年有償サポートは購入時ご契約が条件となります。
 期間は無償保証期間も含めて 3 年間です。
 * 有償サポート 1 年は購入後、途中加入が可能です。



国内販売元

お問い合わせ

SOFTWARE Too

株式会社ソフトウェア・トゥー

Tel. 03-6757-3290 Fax. 03-6757-3292

<http://www.swtoo.com>

開発元 イー・エフ・アイ株式会社

※記載の会社名、および商品名は一般に各社の商標または登録商標です。※記載内容は改良等の事情により予告無く変更する場合があります。

Auto-Count, Bliss, Changing the Way the World Prints, ColorWise, Command WorkStation, DocBuilder, DocBuilder Pro, DocStream, EDOX, EFI, Fiery, the Fiery logo, Fiery Driven, the Fiery Driven logo, OneFlow, PrinterSite, PrintFlow, PrintMe, PrintSmith Site, Prograph, Proteus, RIP-While-Print, Setting the Standard in Digital Printing, Ultrav and VUTEK are registered trademarks of Electronics for Imaging, Inc. in the U.S. Patent and Trademark Office and/or certain other foreign jurisdictions. Bestcolor is a registered trademark of Electronics For Imaging GmbH in the U.S. Patent and Trademark Office. AutoCal, Balance, BioVu, BioWare, Build, ColorCal, Digital StoreFront, Estimate, Fiery Link, Fiery Prints, Fiery Spark, FreeForm, Hagen, Jetriion, Logic, MicroPress, PhotoXposure, Printcafe, PrintSmith, PSI, PSI Flexo, Remoteproof, RIPChips, Scan, Screenproof, SendMe, Splash, Spot-On, UltraTex, UV Series 50, VisualCal, WebTools, the EFI logo, the Fiery Prints logo and Essential to Print are trademarks of Electronics for Imaging, Inc. Best, the Best logo, Colorproof, PhotoXposure, Remoteproof, and Screenproof are trademarks of Electronics For Imaging GmbH. All other terms and product names may be trademarks or registered trademarks of their respective owners, and are hereby acknowledged. © 2011 Electronics for Imaging 2017.08