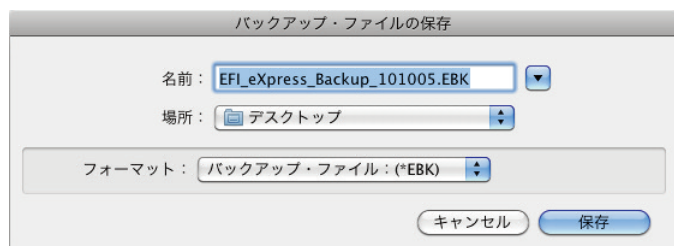


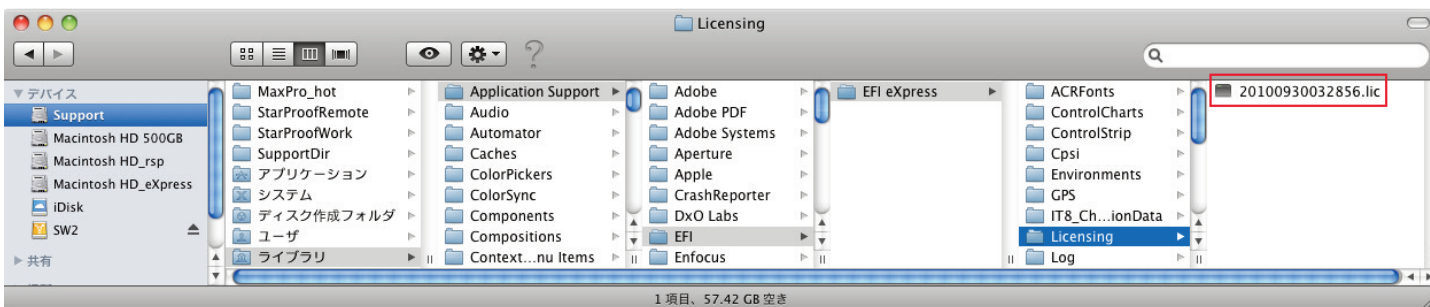
EFI eXpress アンインストール方法 - Macintosh

1

まず「アクション」メニューから「バックアップ」を選択し、任意の場所に「.EBK」ファイルを保存します。デスクトップ等で構いません。



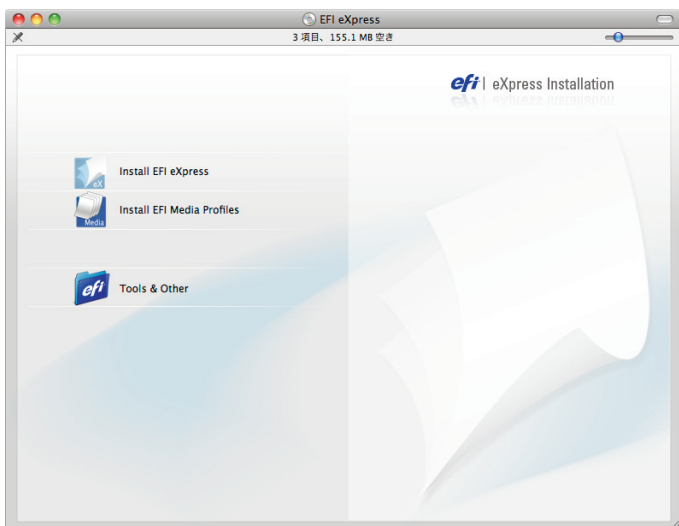
1-2. 次に以下のディレクトリにある「.lic」ファイルをデスクトップ等にコピーします。
HD > ライブラリ > Application Support > EFI > EFI eXpress > Licensing フォルダ
※「.lic」のファイル名はアクティベートされた日付により異なります。



1-3. 次に以下のディレクトリ内にある「EFI Media Profiles」フォルダをデスクトップ等にコピーします。
HD > ライブラリ > Application Support > EFI

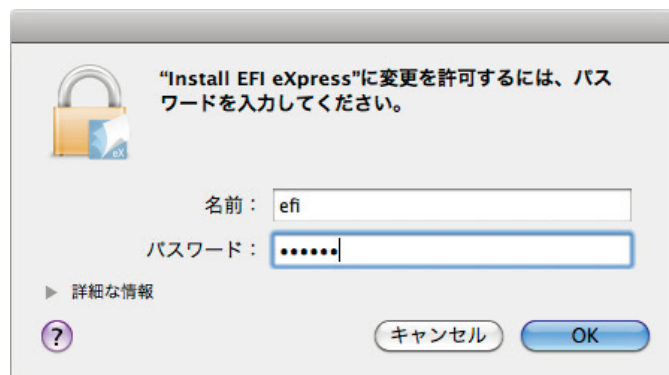
2

ソフトウェア DVD を PC の DVD ドライブにセットしてください。自動的にインストールメニューが表示されます。「Install EFI eXpress」のアイコンをダブルクリックするとソフトウェアのインストールが開始されます。



3

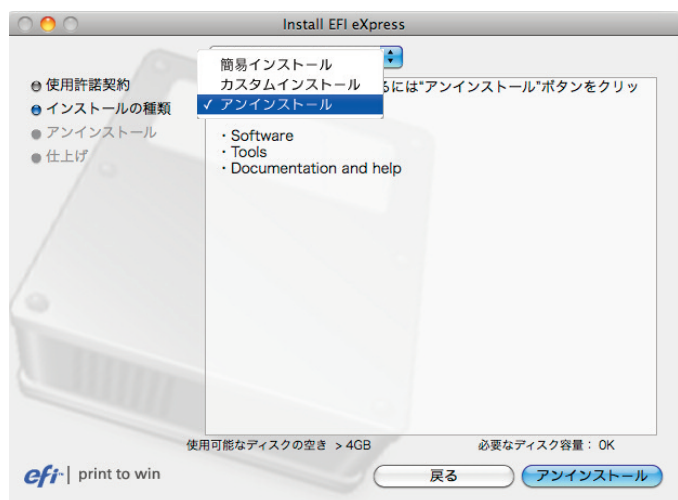
管理者のパスワードを聞いていますので Macintosh の管理者の名前とパスワードを入力します。その後、ソフトウェア使用許諾契約が表示されます。内容に同意される場合「同意します」をクリックしてください。同意されない場合インストールは終了します。



4 ▶

「使用許諾契約」ウィンドウが表示されましたら「続ける」をクリックした後、「同意します」をクリックします。

次にインストールの種類で「アンインストール」を選択し「アンインストール」ボタンをクリックします。



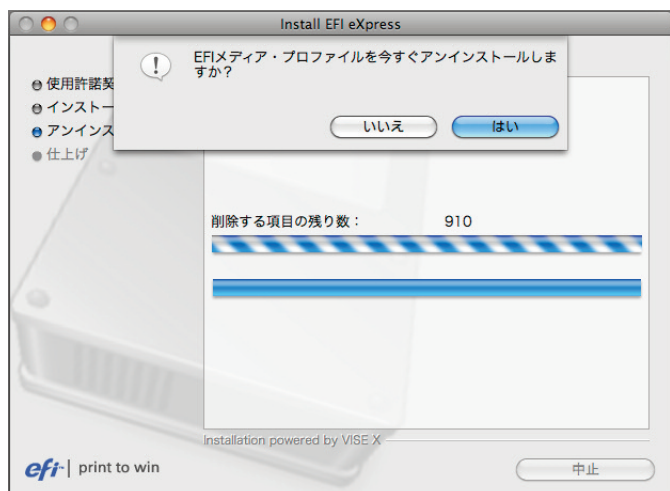
5 ▶

アンインストールが開始される前に下記のような警告が表示されます。指示通り、実行中のアプリケーションをすべて終了させてから「続ける」をクリックするとアンインストールが開始されます。



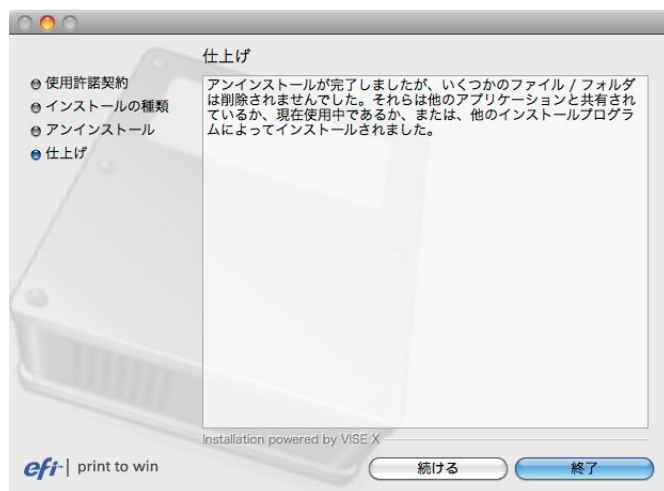
6 ▶

ソフトウェアのアンインストールの最後で下記のようなメディア (用紙) プロファイルのインストール画面が表示されます。「はい」をクリックするとメディアプロファイルをアンインストールします。



7 ▶

「仕上げ」ウィンドウが表示されましたら、「終了」ボタンをクリックしアンインストールは完了です。



EFI eXpress 再インストール方法 - Macintosh

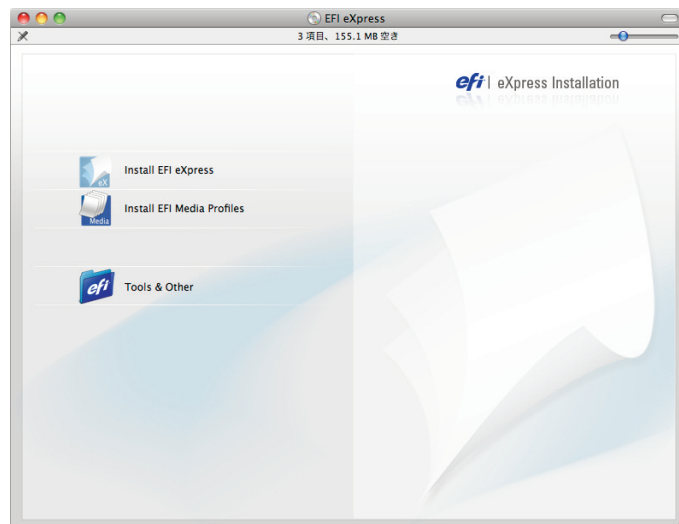
1

製品に付属の USB ドングルを PC の USB ポートに接続されていることを確認してください。



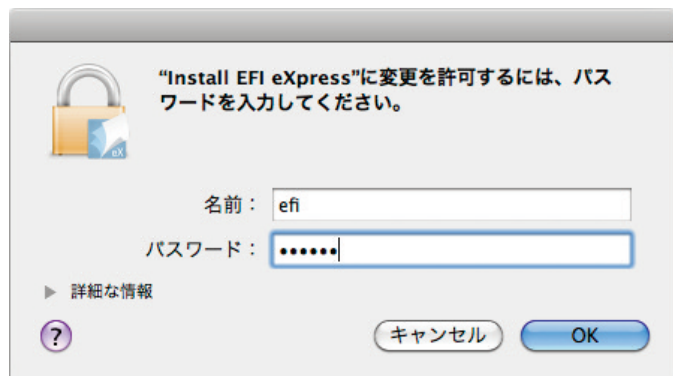
2

ソフトウェア DVD を PC の DVD ドライブにセットしてください。自動的にインストールメニューが表示されます。「Install EFI eXpress」のアイコンをダブルクリックするとソフトウェアのインストールが開始されます。



3

管理者のパスワードを聞いていますので Macintosh の管理者の名前とパスワードを入力します。その後、ソフトウェア使用許諾契約が表示されます。内容に同意される場合「同意します」をクリックしてください。同意されない場合インストールは終了します。



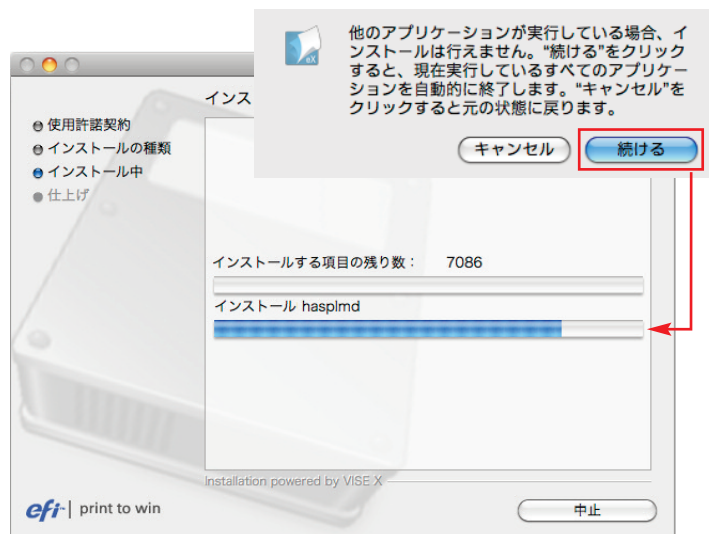
4

インストールの種類を選択します。「簡易インストール」を選択するとすべての言語のドキュメントとヘルプがインストールされます。「カスタムインストール」を選択して必要な言語のドキュメントのみインストールすることをお勧めします。



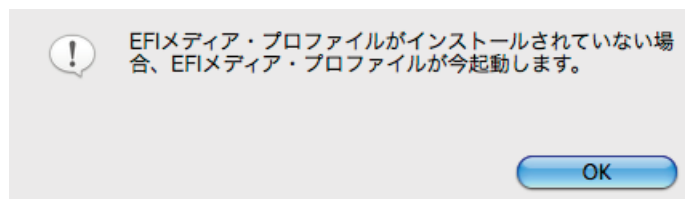
5


インストールが開始される前に下記のような警告が表示されます。指示通り、実行中のアプリケーションをすべて終了させてから「続ける」をクリックするとインストールが開始します。



6

ソフトウェアのインストールが終了すると下記のようなメディア(用紙)プロファイルのインストール画面が表示されます。「OK」をクリックするとメディアプロファイルをインストールするためのインストーラが起動します。



 メディア(用紙)プロファイルは後で自由に追加することが可能です。インストールの最初の画面で「Install EFI Media Profiles」アイコンをダブルクリックして起動させてください。

7

「カスタムインストール」を選択し、接続しているプリンタのメーカーと機種にチェックを入れて「インストール」をクリックします。セイコーエプソン株式会社のプリンタは、海外での製品名が表示されますので対応表を参照して正しい機種名を選択してください。



8

インストールが終了するとドックに EFI eXpress のプログラムアイコンが追加されます。クリックして EFI eXpress を起動してください。起動する前に USB ドングルが接続されていて Machiosh がインターネットに接続されていることを確認してください。



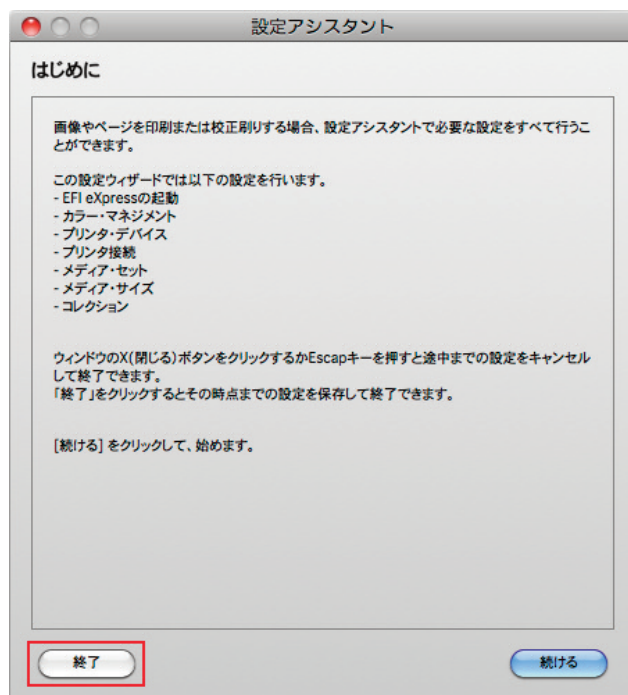
9 ▶

インストールが終了した直後に EFI eXpress を起動すると「製品の選択」ウィンドウが表示されます。製品を選択し「続ける」をクリックしてください。※「スタートアップ時にこのウィンドウを表示」のチェックは外してください。



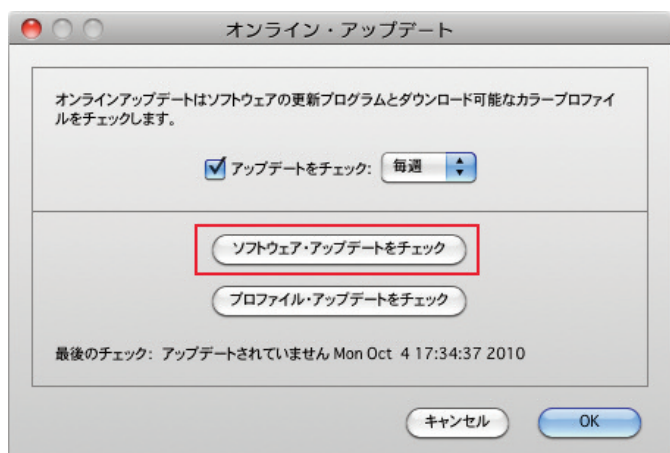
10 ▶

次にソフトウェアの設定を行うための設定アシスタントが自動的に起動します。「終了」をクリックしてください。



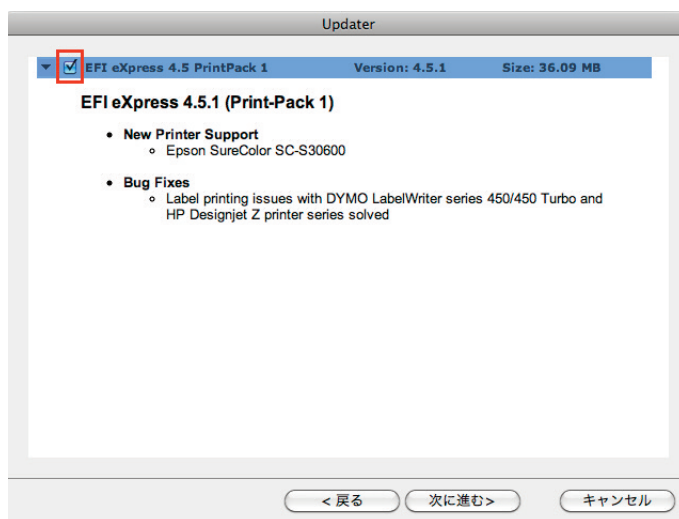
11 ▶

ヘルプメニューから「オンライン・アップデート」を選択し、「ソフトウェア・アップデートをチェック」をクリックします。



12 ▶

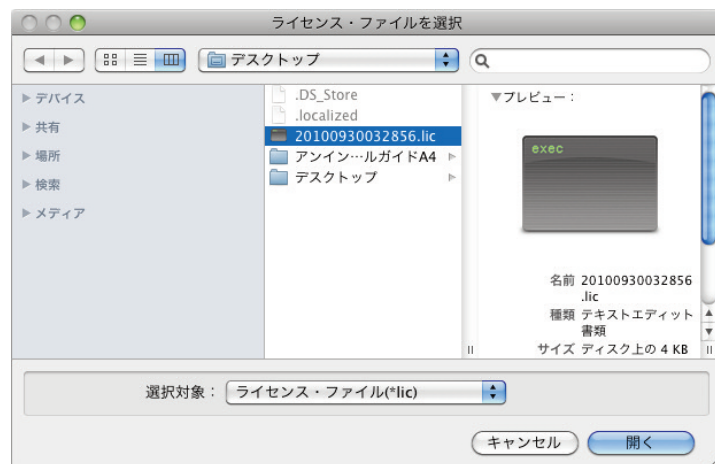
アップデートがある場合、下記のように表示されます。チェックを入れアップデートをダウンロード後、適用しアプリケーションを最新の状態にします。



13 ▶

アプリケーションを再起動後「アクション」メニューから「アクティベーション・アシスタント」を選択します。「起動アシスタント」ウィンドウが表示されましたら「マニュアル」タブを選択し「ライセンスをインストール」ボタンを選択します。

次に「アンインストール方法 1-2」でデスクトップにコピーした「.lic」ファイルを選択し「開く」ボタンをクリックし最後に「完了」ボタンをクリックしウィンドウを閉じます。



14 ▶

アプリケーションを終了します。

次に「アンインストール方法 1-3」でデスクトップに退避した「EFI Media Profiles」フォルダを以下のディレクトリに移動します。

※上書きして問題ありません。

HD > ライブラリ > Application Support > EFI

15 ▶

コピーが終了しましたら、EFI eXpressを起動します。次に「アクション」メニューから「復元」を選択します。「アンインストール方法の(1)」でデスクトップに保存した「.EBK」ファイルを選択し「開く」ボタンをクリックします。

復元が完了しましたら、アプリケーションを再起動します。

以上で再インストールは完了です。

