

デジタルアセット管理ソリューション

Extensis Portfolio

エクステンシス ポートフォリオ

必要なデジタルデータを、プレビューや
キーワードで、正しくすばやく見つけ出す

目的にあわせた2つのプラン

基本機能の「Portfolio Professional プラン」と、ウェブ公開やシングルサインオンなどのオプション機能を追加した「Portfolio Enterprise プラン」から、用途に合わせてプランを選択することができます。

Portfolio は、制作・デザイン会社に限らず、様々な企業でもお使いいただいています。



メーカー・販売会社

製品写真やロゴデータの管理に！



公共団体・自治体・建設会社

資料写真の蓄積・検索に！



スポーツ団体・プロダクション

選手やタレント・キャラクターの
管理やプロモーションに！



SOFTWAREToo

増え続けるデジタルデータの中から、 管理情報やキーワード検索、プレビューで 必要なデータを正確にすばやく見つけ出す！

製品写真や会社ロゴ、ウェブで掲載する素材、様々なファイル形式の研究資料用写真など、あらゆるビジネスシーンで爆発的に増えているデジタルデータの管理に困っていませんか？

デジタルデータは、コンプライアンスに関わる情報など必要なフィールドを追加する事で利用価値の高いアセット（財産）として管理できます。

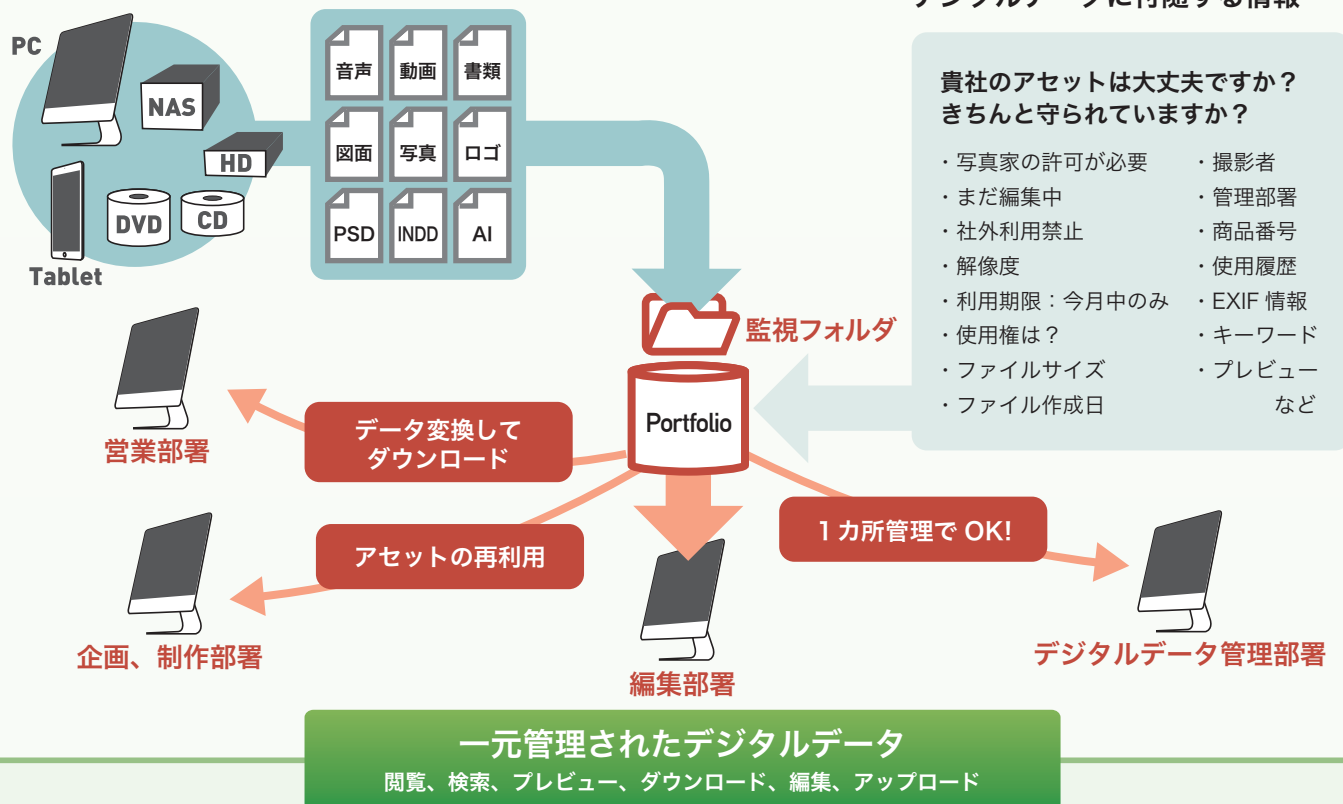
Portfolio は大切なデジタルデータの管理や共有を必要とする部署向けのデジタルアセット管理ソリューションです。簡単なインストール、優れたインターフェイスで、あらゆる場面でご利用いただくことができます。

**デジタルデータを探しまわる、見つからなくて再作成する、
間違って利用する、資産価値が活用できない、こんな状況を解決します！**

煩雑になりがち
デジタルデータの保管場所

ファイル名やフォルダ整理だけでは
伝えきれない

デジタルデータに付随する情報

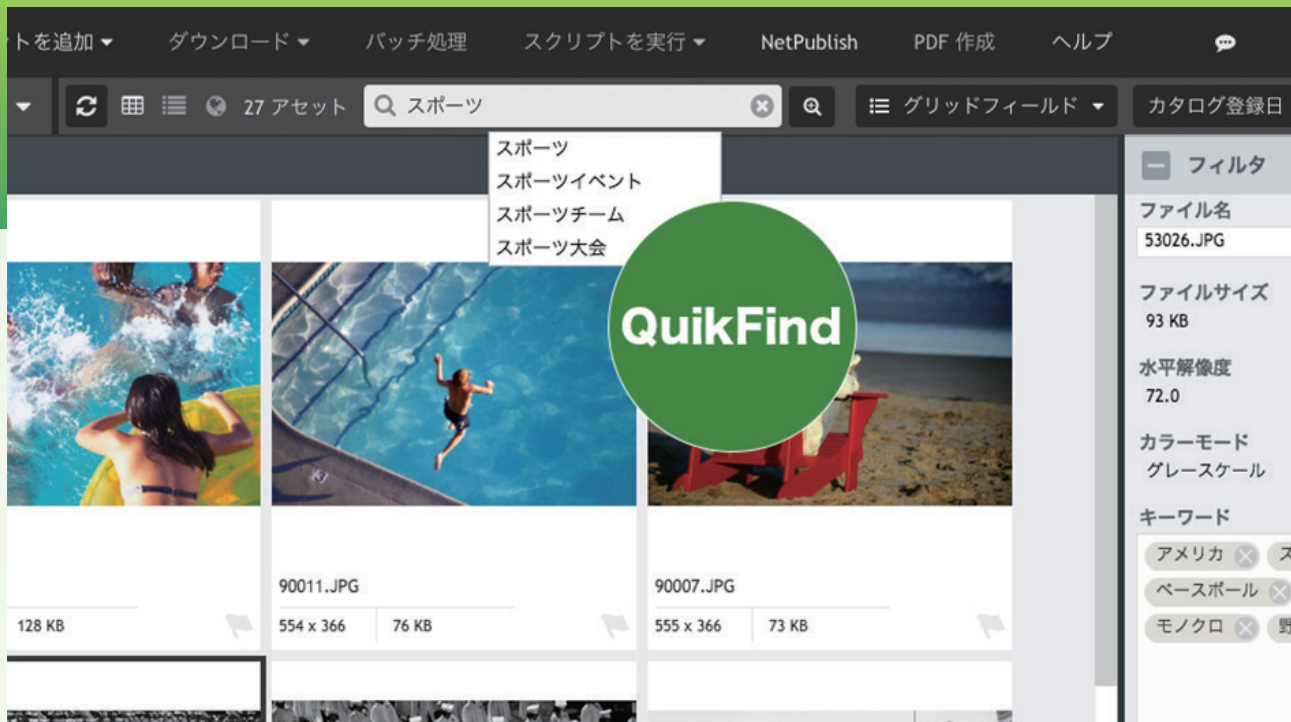


管理者のメリット

- デジタルデータの更新や改廃も一カ所で
- 使って良い画像、いけない画像などの整理に
- 監視フォルダで自動登録／更新が可能
- カスタムフィールドを作成しデジタルデータに関する情報を一緒に管理
- アクセス権をユーザーごと、カタログ DB ごとに設定可能
- アクセス権を段階的に設定可能
- マスターキーワードの設定で、共通した検索ワードを利用可能
- ファイル名や保存されているフォルダ名は自動でキーワードに追加

利用者のメリット

- ウェブブラウザから気軽にアクセス
- ファイル検索やオリジナルファイルのダウンロードも簡単
- グラフィックファイルを誰もが閲覧可能な JPEG や TIFF に変換してダウンロードでき、メールに添付して送信も可能
- フォーマット変換をバッチ処理で実行
- コンタクトシートのプリント



Portfolio Administration : カタログやユーザー等の設定画面

Professional
Enterprise

カタログ管理者



Portfolio の管理・設定はとても簡単です。管理画面は、ウェブブラウザで開くことができます。シンプルな画面からライセンス入力、カタログ作成、ユーザー作成、各ユーザーのカタログごとのアクセス権の設定などが行えます。

コマンドラインの入力やサーバーの専門知識は不要です。

サーバー管理画面で行える主な機能

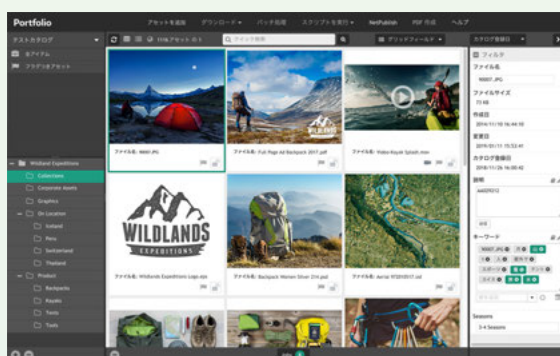
- Extensis アカウントによるライセンス管理
- Portfolio Server の開始/停止
- マスターキーワードリストの作成
- カタログの作成およびアクセス権設定
- カスタムフィールドの作成
- ユーザーの作成およびアクセス権設定
- パスからキーワード作成の設定
- 取り込まないファイルの設定
- ポート管理
- メタデータのマッピング
- ディレクトリサービスとの連携
- カタログデータベースのバックアップ作成
- 自動的にキーワードを生成する「Smart Keyword」の設定 **NEW**

(カタログ DB に接続するユーザー毎に権限を設定することができます)

Portfolio Web : ウェブブラウザからカタログに接続

Professional
Enterprise

カタログ利用者



ウェブブラウザから Portfolio カタログ DB を開くことができます。強力なアセット検索、ギャラリー、プレビュー、スライドショーなどの基本機能に加え、ファイルのダウンロード、JPEG や TIFF へのファイル変換などが可能です。

ウェブクライアントで行える主な機能

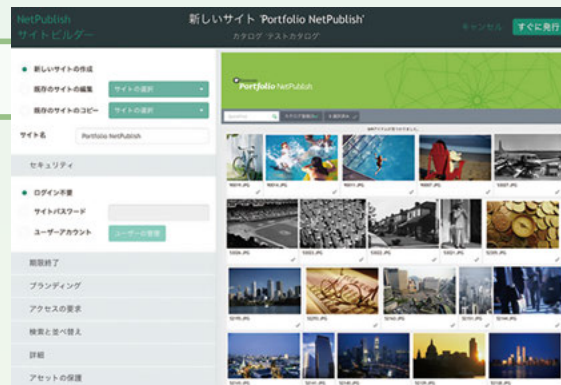
- 特別なインストール不要でウェブブラウザからアクセス可能
- ファイル形式の変換/バッチ変換
- 複数ファイルを圧縮してダウンロード
- フラグ機能
- お気に入りギャラリーの作成
- コンタクトシート PDF の作成
- NetPublish サイトの設計 (NetPublish アシスタント)*Enterprise のみ。
- メタデータリストの作成および取り込み

(カタログ DB に接続するユーザー毎に権限を設定することができます)

Portfolio NetPublish ネットパブリッシュ Enterprise

インターネット公開オプション

Portfolio で管理しているカタログや、ギャラリー、スマートギャラリーを独自の URL でダイナミックなウェブサイトとして公開することができます。
HTML5 ペースでパブリッシュ(公開)されるため、スマートフォンやタブレットを含むモバイルデバイスからでも閲覧することができます。



各クライアントの主な機能一覧

	Portfolio Web(標準)	NetPublish(オプション)
ユーザーアクセス	ブラウザ(社内からのアクセス)	ブラウザ(社外からのアクセス)
アプリケーションタイプ	HTML5	HTML5
同時アクセス数	クライアントライセンス数	制限なし
ファイルをカタログへ追加(アップロード)	○	×
オリジナルファイルのダウンロード	○	○
ファイル形式を変換してダウンロード	TIFF、JPEG、DNG	JPEG ※1
クイック検索、詳細検索	○	○
プレビュー表示、メタデータ表示	○	○
スライドショー	○	×
オーディオ/ビデオ再生	○	○
PDF コンタクトシートの作成	○	×
ファイル名の変更	○	×
メタデータの編集と埋め込み	○	×
ギャラリーの表示と管理	○	×
監視フォルダの設定	○	×
ウォーターマークの追加	×	○

※1：Enterprise プランでは、NetPublish 機能に加え Media Engine 機能も追加される為、オリジナルのファイルフォーマットから「JPEG」「TIFF」「PNG」「GIF」へ変換してダウンロードすることができます。

Portfolio Media Engine メディアエンジン Enterprise

強力なメディアプロセッシングオプション

メディアエンジンにより拡張される機能

●透かし画像の自動追加(アセットの保護)

Portfolio NetPublish サイトを介して、カタログ DB 内のファイルを、外部インターネットへ公開する際に、ウォーターマーキング機能(透かし画像処理)を実行することを設定可能とします。

この処理を施すことによって、ダウンロードされるすべてのファイルに対してウォーターマークが自動的に入ります。

●静止画フォーマット変換(Portfolio NetPublish)

Portfolio NetPublish サイトを介して、カタログ DB 内のファイルをダウンロードする際に、ファイルフォーマット変換する機能を拡張します。標準機能では、ファイルフォーマット「JPEG」への変換のみサポートしていますが、これを拡張して「JPEG」「TIFF」「PNG」「GIF」ファイルフォーマットへの変換を実現します。

●静止画フォーマット変換(Portfolio Web)

Portfolio Web を介して、カタログ DB 内の静止画ファイルを使用する際に、ファイルフォーマット変換する機能を拡張します。標準機能では、ファイルフォーマット「TIFF」「JPEG」「DNG」をサポートしていますが、これを拡張して「PSD」「EPS」「PNG」「BMP」「GIF」「TGA」ファイルフォーマットへの変換を実現します。

●動画フォーマット変換(Portfolio Web)

Portfolio Web を介して、カタログ DB 内の動画ファイルを使用する際に、動画フォーマットを変換する機能を提供します。高品質なデータを元にして、「AVI」「FLV」「MOV」「MP4」「MPG」ファイルフォーマットへの変換をオンデマンドで実現します。

●メディアスケーリング

Portfolio のメディアプロセッシングをリモートで処理することによって、負荷の高い NetPublish サイトや Portfolio の負荷を補強・分散することができます。 ※負荷を請負い補強するコンピュータを別途用意する必要があります。



新たな「Portfolio」で理想的なワークフローを実現

共同作業の効率化、コンテンツ開発を推進するための新機能を搭載した「Portfolio」は、デジタルデータの管理に役立ちます。

Portfolioは、お客様の制作ワークフローと簡単に統合できます。またオリジナルのデジタルデータ（アセット）からのコンテンツ開発、コラボレーション、およびアーカイブを含む管理を容易にします。

主な新機能

Smart Keywordsによるキーワード自動生成

Smart Keywordsは、カタログからアセットを容易に見つけ出すために、AI（人工知能）による画像認識によって特徴的なキーワードを生成します。

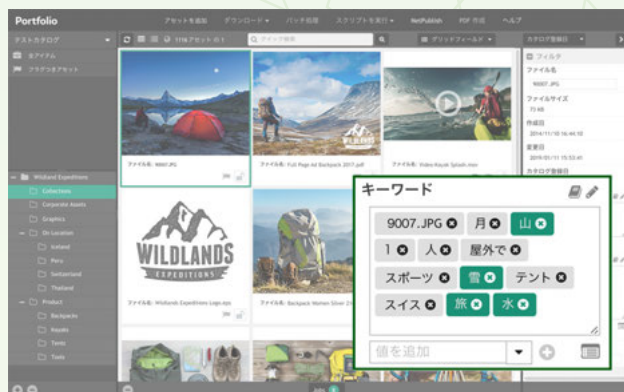
カタログに画像を追加する際にキーワードを自動的に生成するように設定することもできます。

※この機能を使用するには、ポート443でインターネットへの接続が必要になります。

アセット使用状況のレポート

最新版のPortfolioでは、レポート作成機能で選択可能なレポートの種類が充実しています。これまで選択可能だったレポートの種類に加えて、アセットの最多ダウンロード、最多プレビュー、削除、ダウンロード、アップロードや、検索語句、ファイルタイプが追加されています。

レポート作成機能でアセットの使用状況を把握することによって、十分な情報に基づいて、Portfolioで管理しているアセットが適切かどうかを判断することができます。



オンプレミス・ソリューションであることの優位点

スピード

ローカルネットワークは、インターネット接続と比較して安定しています。ファイルのプレビューやアップロード／ダウンロードを高速に行えます。

クラウド上の制約がありません

一般的なクラウドサービスでは、ネットワークの帯域幅の調整ができないため、そこがボトルネックとなってしまうケースがあります。

セキュリティ

外部のストレージを使用しないので安全に運用することができます。

システムインテグレーション

他のシステムと統合するケースでは、同一ネットワークポートを介して通信を行います。

その時、一般的なネットワークポートではなくファイヤーウォールでブロックされているため、調整を伴います。

常にアクセスできる

最高級のインターネット接続環境であっても、状況がわからないまま、ごくまれにダウンします。ローカルネットワーク上に存在することで、状態や状況の把握ができます。

	Professional プラン	Enterprise プラン
コアコンポーネント		
Portfolio Administration	○	○
Portfolio Web	○	○
カタログ／ユーザー容量		
カタログ数	制限なし	制限なし
管理可能アイテム数	制限なし	制限なし
最大ユーザーライセンス数	制限なし	制限なし

	Professional プラン	Enterprise プラン
Add On		
Portfolio Media Engine	×	○
Portfolio NetPublish	×	○
Smart Keyword	○	○
シングルサインオン	×	○

含む	不可
○	×

Portfolio Professional プラン

キーワード検索や任意のフィールドでの検索、コンテンツシートとの作成など、標準的なコンテンツ管理機能を有する通常製品です。

簡単なインストール、優れたインターフェイスによって、あらゆる場面でご利用いただくことができます。

※年単位のサブスクリプション契約になります。

Portfolio Enterprise プラン

Portfolio Professional の機能に加え、インターネットでの開示・ダウンロードやファイルフォーマット変換、シングルサインオンなどの機能を使えるようになる Portfolio Professional の拡張版です。

動作環境 ※最新の動作環境はウェブサイトでご確認ください www.swtoo.com/extensis/portfolio/

こちらのシステム動作環境は最低限の仕様です。利用するグループやカタログが大きい場合は、より高速のプロセッサの使用、プロセッサコアの追加、RAMの追加、より高速なハードディスクの追加を検討してください。

Portfolio サーバー

Windows Server

- ・ Windows® Server 2012 R2、Windows Server 2016、Windows Server 2019 または Windows Server 2022
- ・ 8 コア以上の Intel Xeon プロセッサ（コア数が多いほどパフォーマンスが向上します。）
- ・ 32 GB 以上のメモリ
- ・ 100 Mbit/s 以上のネットワーク接続（Portfolio サーバーのシステムとアセットのストレージ間では 1000 Mbit/s 以上を推奨）
- ・ Microsoft® .NET Framework 3.5 および .NET Framework 4.5（Windows Server システム用）
- * Portfolio をインストールする前に、.NET Framework をインストールする必要があります。通常、.NET Framework 4.5 は Windows Server にデフォルトでインストールされますが、フルインストールされていない場合があります。
- ・ Adobe® DNG Converter (Raw ファイルを DNG 形式に変換する際に使用)

推奨環境：データ数・CPU コア数・ディスクスペース

Portfolio がユーザーにアセットを提供する能力は、Portfolio が使用できるリソースに依存します。

サーバーには最低でも 16GB のメモリとギガビットネットワークが搭載されている必要がありますが、より大容量で高速のリソースが望ましいです。カタログのサイズによって、以下のようなリソースを推奨します。

管理に使用するコンピュータのシステム要件（Portfolio はリモート管理できます）。下記表の「ディスク空き容量（データドライブ領域）」の推奨内容には、Portfolio Vault を含むアセットの容量は含まれていません。Portfolio Vault を使用する場合は、直接接続された（内蔵の）ドライブが必要です。

※ Portfolio のアクティブ化、または利用する機能によっては、インターネットに接続されている必要があります。

カタログの アセット数	最大 ユーザー数	プロセッサの コア数	ディスクドライブの スピード (R/W)	搭載メモリ	ディスク空き容量 (ブートドライブ領域)	ディスク空き容量 (データドライブ領域)
< 50,000	3	4	60 MB/ 秒	16GB	100 GB	125 GB
< 500,000	5	8	180 MB/ 秒	16GB	100 GB	500 GB
< 1,000,000	10	8	250 MB/ 秒	24GB	150 GB	1 TB
5,000,000 未満	25	12	250 MB/ 秒	32GB	500 GB	2.5 TB
10,000,000 未満	50	24	250 MB/ 秒	32GB	1 TB	5 TB

Portfolio クライアント（ウェブブラウザ）

Portfolio Administration

管理者が使用する Portfolio Administration アプリケーションのシステム動作環境は下記の通りです。Portfolio の管理はリモートで行うことができます。

- ・ 1280x1024 以上の解像度を持つディスプレイ
- ・ 10 Mbit/s 以上のネットワーク接続（100 Mbit/s 以上を推奨）

以下のいずれかのウェブブラウザ：

- ・ 最新の Microsoft Edge (Windows または macOS からのアクセス用)
- ・ 最新の Firefox® (Windows または macOS)
- ・ 最新の Chrome™ (Windows または macOS)
- ・ Safari® 11 以降 (macOS)

Portfolio Web

最新の Web テクノロジーを使用したブラウザベースの Web クライアント。

- ・ 3 GB 以上のメモリ
- ・ 1280x1024 以上の解像度を持つディスプレイ
- ・ 10 Mbit/s 以上のネットワーク接続（100 Mbit/s 以上を推奨）

以下のいずれかのウェブブラウザ：

- ・ 最新の Microsoft Edge (Windows または macOS からのアクセス用)
- ・ 最新の Firefox® (Windows または macOS)
- ・ 最新の Chrome™ (Windows または macOS)
- ・ Safari® 11 以降 (macOS)

Portfolio NetPublish サイト

NetPublish サイトを表示するためにサポートされているブラウザは下記の通りです。

- ・ 最新の Microsoft Edge (Windows または macOS からのアクセス用)
- ・ 最新の Firefox® (Windows または macOS)
- ・ 最新の Chrome™ (Windows または macOS)
- ・ Safari 5.1 以降 (macOS からのアクセス用)

© 2025 Celartern, Inc. dba Extensis. All rights reserved. ここに記述されている文書やソフトウェアはすべてコピーライトで保護されています。Extensis の同意なしでは一部たりとも文章やソフトウェアの使用または、ソフトウェアのバックアップコピーはできません。他人にコピーを作ることもしません。米国著作権法で保護されています。



Extensis | 1800 SW First Avenue, Suite 500, Portland, OR 97201 | Tel: 503.274.2020 | Fax: 503.274.0530
Extensis Europe | Suites 17 & 18, Newton House, Northampton Science Park, Kings Park Road, Moulton Park,
Northampton NN3 6LG, United Kingdom | Tel: +44 (0) 1604 654 270 | Fax: +44 (0) 1604 654 268

国内販売店

お問い合わせ

SOFTWARE Too

株式会社ソフトウェア・トゥー

<https://www.swtoo.com>

2025.12